

会社情報 (平成27年9月30日現在)

商号 豊田通商株式会社
(TOYOTA TSUSHO CORPORATION)
設立 昭和23年7月1日
資本金 64,936百万円
従業員数 53,241名 (平成27年3月31日)
(出向者除き、受入出向者含む)

株式の状況 (平成27年9月30日現在)

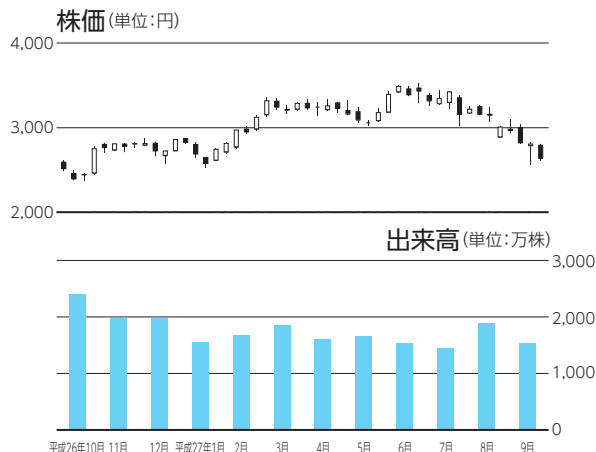
株式の総数 発行可能株式総数 1,000,000,000株
発行済株式総数 354,056,516株
株主数 47,165名

大株主 (上位10名)

株主名	所有株式数(千株)	所有株式比率(%)
トヨタ自動車株式会社	76,368	21.69
株式会社豊田自動織機	39,365	11.18
日本マスタートラスト信託銀行株式会社(信託口)	20,211	5.74
日本トラスティ・サービス信託銀行株式会社(信託口)	12,876	3.66
株式会社三菱東京UFJ銀行	8,098	2.30
三井住友海上火災保険株式会社	6,000	1.70
ステートストリートバンクアンド トラストカンパニー505223	4,348	1.24
株式会社三井住友銀行	4,249	1.21
あいおいニッセイ同和損害保険株式会社	4,087	1.16
東京海上日動火災保険株式会社	4,049	1.15

(注)所有株式比率は、自己株式数1,997,180株を控除して計算しています。

株価／出来高 (平成26年10月1日から 平成27年9月30日まで)



予想及び見通しに関して

この中間報告書には、当社の将来についての計画や戦略、業績等に関する予想及び見通しの記述が含まれています。これらの記述は過去の実事ではなく、当社が現時点で把握可能な情報から判断した仮定及び所信に基づく見込みです。これらの見込みは、経済動向、為替レート、法律、規制、政治情勢等にかかわるリスクや不確実性を含んでいます。それゆえ実際の成果や業績、実績などは記載の見込みとは大きく異なることがあります。株主・投資家の皆様には、これらの情報に全面的に依拠されて判断されることのないよう、お願い申し上げます。

本誌の内容に関するお問い合わせ、ご意見やご感想などはこちらにお寄せください。
豊田通商株式会社 財務部 IR室 電話 (03) 4306-8201

株主メモ

事業年度	4月1日～翌年3月31日
期末配当金受領株主確定日	3月31日
中間配当金受領株主確定日	9月30日
定時株主総会	毎年6月
株主名簿管理人 特別口座管理機関	三菱UFJ信託銀行株式会社
同連絡先	三菱UFJ信託銀行株式会社 証券代行部 〒137-8081 東京都江東区東砂七丁目10番11号 TEL 0120-232-711 (通話料無料、土・日・祝日を除く午前9時から午後5時まで)
上場証券取引所	東京・名古屋の各証券取引所
公告の方法	電子公告により行う 公告掲載URL http://www.toyota-tsusho.com/ir/ (ただし、電子公告によることができない事故、その他のやむを得ない事由が生じたときは、日本経済新聞に公告いたします。)

(ご注意)

1. 株主様の住所変更、配当金の振込指定、単元未満株式の買取請求その他各種お手続きにつきましては、原則、口座を開設されている口座管理機関(証券会社等)で承ることとなっております。口座を開設されている証券会社等にお問い合わせください。株主名簿管理人(三菱UFJ信託銀行)ではお取り扱いできませんのでご注意ください。
2. 特別口座に口座をお持ちの株主様の各種お手続きにつきましては、三菱UFJ信託銀行が口座管理機関となっておりますので、左記特別口座管理機関(三菱UFJ信託銀行)にお問い合わせください。なお、三菱UFJ信託銀行全国各支店にでもお取り次ぎいたします。
3. 未受領の配当金につきましては、三菱UFJ信託銀行本支店でお支払いいたします。

 **TOYOTA TSUSHO CORPORATION**

〒450-8575 名古屋市中村区名駅四丁目9番8号 センチュリー豊田ビル
ホームページ <http://www.toyota-tsusho.com>

**UD
FONT**

見やすく読みまちがえにくい
ユニバーサルデザインフォント
を採用しています。

