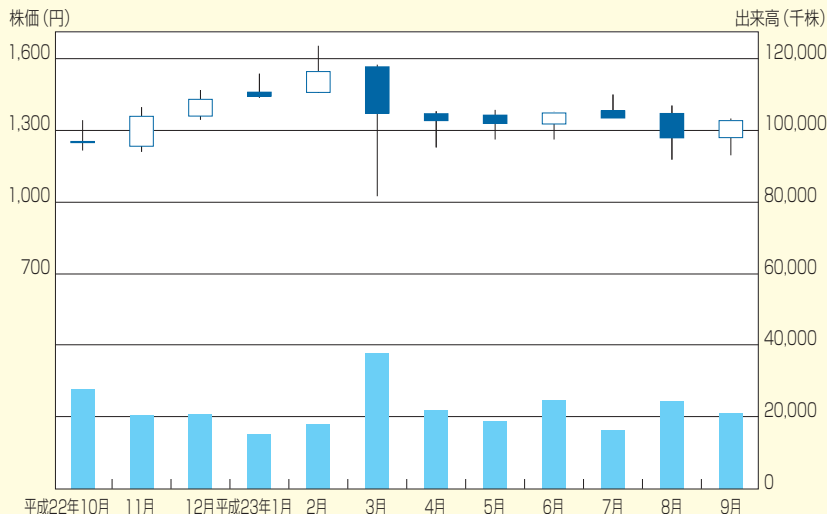


概要 (平成23年9月30日現在)

商号 豊田通商株式会社  
(TOYOTA TSUSHO CORPORATION)  
設立 昭和23(1948)年7月1日  
資本金 64,936百万円  
従業員数 3,545名  
(出向者含む、受入出向者除く)

株価／出来高 (平成22年10月1日から平成23年9月30日まで)



株式の状況 (平成23年9月30日現在)

株式の総数 発行可能株式総数 1,000,000,000株  
発行済株式総数 354,056,516株  
株主数 64,877名

大株主 (上位10名)

株主名	持株数(千株)	持株比率(%)
トヨタ自動車株式会社	76,368	21.83
株式会社豊田自動織機	39,365	11.25
日本マスタートラスト信託銀行株式会社 (信託口)	19,001	5.43
日本トラスティ・サービス信託銀行株式会社 (信託口)	15,384	4.40
株式会社三菱東京UFJ銀行	8,098	2.31
三井住友海上火災保険株式会社	6,000	1.71
日本トラスティ・サービス信託銀行株式会社 (信託口9)	5,915	1.69
株式会社三井住友銀行	4,249	1.21
あいおいニッセイ同和損害保険株式会社	4,087	1.17
日本生命保険相互会社	4,057	1.16

(注) 持株比率は、自己株式数4,150,617株を控除して計算しております。

予想および見通しに関して

この中間報告書には、当社の将来についての計画や戦略、業績等に関する予想および見通しの記述が含まれています。これらの記述は過去の事実ではなく、当社が現時点で把握可能な情報から判断した仮定および所信に基づく見込みです。これらの見込みは、経済動向、為替レート、法律、規制、政治情勢等にかかわるリスクや不確実性を含んでいます。それゆえ実際の成果や業績、実績などは記載の見込みとは大きく異なることがあります。

株主・投資家の皆様には、これらの情報に全面的に依拠されて判断されることのないよう、お願い申し上げます。

本誌の内容に関するお問い合わせ、ご意見やご感想などは  
豊田通商株式会社

経営企画部 IR室 電話 (03) 4306-8201

までお寄せください。

# 株主メモ

事業年度 4月1日～翌年3月31日  
期末配当金受領株主確定日 3月31日  
中間配当金受領株主確定日 9月30日  
定時株主総会 毎年6月  
株主名簿管理人 三菱UFJ信託銀行株式会社  
特別口座管理機関  
同連絡先 三菱UFJ信託銀行株式会社 証券代行部  
〒137-8081 東京都江東区東砂七丁目10番11号  
Tel. 0120-232-711 (通話料無料、土・日・祝日を除く午前9時から午後5時まで)  
上場証券取引所 東京・名古屋の各証券取引所  
公告の方法 電子公告により行う  
公告掲載URL <http://www.toyota-tsusho.com/ir/>  
(ただし、電子公告によることができない事故、その他のやむを得ない事由が生じたときは、日本経済新聞に公告いたします。)

## (ご注意)

- 株券電子化に伴い、株主様の住所変更、単元未満株式の買取請求その他各種お手続きにつきましては、原則、口座を開設されている口座管理機関(証券会社等)で承ることとなっております。口座を開設されている証券会社等にお問い合わせください。株主名簿管理人(三菱UFJ信託銀行)ではお取り扱いできませんのでご注意ください。
- 特別口座に口座をお持ちの株主様の各種お手続きにつきましては、三菱UFJ信託銀行が口座管理機関となっておりますので、上記特別口座管理機関(三菱UFJ信託銀行)にお問い合わせください。なお、三菱UFJ信託銀行全国各支店にてもお取り扱いいたします。
- 未受領の配当金につきましては、三菱UFJ信託銀行本支店でお支払いいたします。
- (旧)株式会社ビスケーホールディングスに係る特別口座の口座管理機関について  
当社と株式会社ビスケーホールディングスの株式交換の効力発生日の前日である平成22年8月30日において、株式会社ビスケーホールディングスの株式を特別口座でご所有の株主様につきましては、みずほ信託銀行株式会社が特別口座の口座管理機関となっております。

## 連絡先:

みずほ信託銀行株式会社 証券代行部  
〒168-8507 東京都杉並区和泉二丁目8番4号  
Tel. 0120-288-324 (通話料無料、土・日・祝日を除く午前9時から午後5時まで)

## 株主の皆様の声をお聞かせください

下記URLにアクセスいただき、アクセスコード入力後に表示されるアンケートサイトにてご回答ください。所要時間は5分程度です。

当社では、株主の皆様の声をお聞かせいただくため、アンケートを実施いたします。

お手数ではございますが、

アンケートへのご協力をお願いいたします。

- アンケート実施期間は、本誌がお手元に到着してから約2ヶ月間です。

ご回答いただいた方の中から抽選で薄冊(図書カード500円)を進呈させていただきます



<http://www.e-kabunushi.com>  
アクセスコード 8015

いいかぶ

検索

Yahoo!, MSN, exciteのサイト内にある検索窓に、いいかぶと4文字入れて検索してください。



空メールによりURL自動返信

kabu@wjm.jpへ空メールを送信してください。(タイトル、本文は無記入)アンケート回答用のURLが直ちに自動返信されます。



携帯電話からもアクセスできます

QRコード読み取り機能のついた携帯電話をお使いの方は、右のQRコードからもアクセスできます。



※本アンケートは、株式会社 a2media(エーツーメディア)の提供する「e-株主リサーチ」サービスにより実施いたします。(株式会社 a2mediaについての詳細 <http://www.a2media.co.jp>)  
※ご回答内容は統計資料としてのみ使用させていただきます。事前の承諾なしにこれ以外の目的に使用することはありません。

●アンケートのお問い合わせ「e-株主リサーチ事務局」TEL:03-5777-3900(平日 10:00~17:30) MAIL:info@e-kabunushi.com

# TOYOTA TSUSHO CORPORATION

〒450-8575 名古屋市中村区名駅四丁目9番8号 センチュリー豊田ビル  
ホームページ <http://www.toyota-tsusho.com>

