

## 目次

- 110 会社概要
- 111 沿革
- 112 ネットワーク
- 114 主要連結子会社および関連会社

# 会社概要

(2007年3月31日現在)

**社名:** 豊田通商株式会社

**本店所在地:** 〒450-8575 名古屋市中村区名駅四丁目9番8号

**設立年月日:** 1948年7月1日

**従業員数:** 単体 2,601名 連結 22,945名

**資本金:** 64,936,432,888円

**株式の総数:** 発行可能株式総数 1,000,000,000株  
発行済株式総数 354,056,516株

**株主数:** 78,113名

## 大株主の状況:

株主名	所有株式数(千株)	所有株式比率(%)
トヨタ自動車株式会社	76,368	21.57
株式会社豊田自動織機	39,365	11.12
日本トラスティ・サービス信託銀行株式会社	19,754	5.58
日本スタートラスト信託銀行株式会社	13,881	3.92
株式会社三菱東京UFJ銀行	12,328	3.48
三井住友海上火災保険株式会社	10,903	3.08
あいおい損害保険株式会社	6,813	1.92
東京海上日動火災保険株式会社	6,746	1.91
資産管理サービス信託銀行株式会社	5,460	1.54
日本生命保険相互会社	5,386	1.52

**上場証券取引所:** 東京、名古屋(証券コード8015)

**独立監査法人:** あらた監査法人(2006年7月25日就任)

**株主名簿管理人:** 三菱UFJ信託銀行株式会社

**同事務取扱場所** 東京都千代田区丸の内一丁目4番5号  
三菱UFJ信託銀行株式会社 証券代行部

(同送付先) 〒137-8081 東京都江東区東砂七丁目10番11号  
三菱UFJ信託銀行株式会社 証券代行部  
電話(通話料無料) 0120-232-711

**同取次所** 三菱UFJ信託銀行株式会社全国各支店  
野村證券株式会社 全国本支店

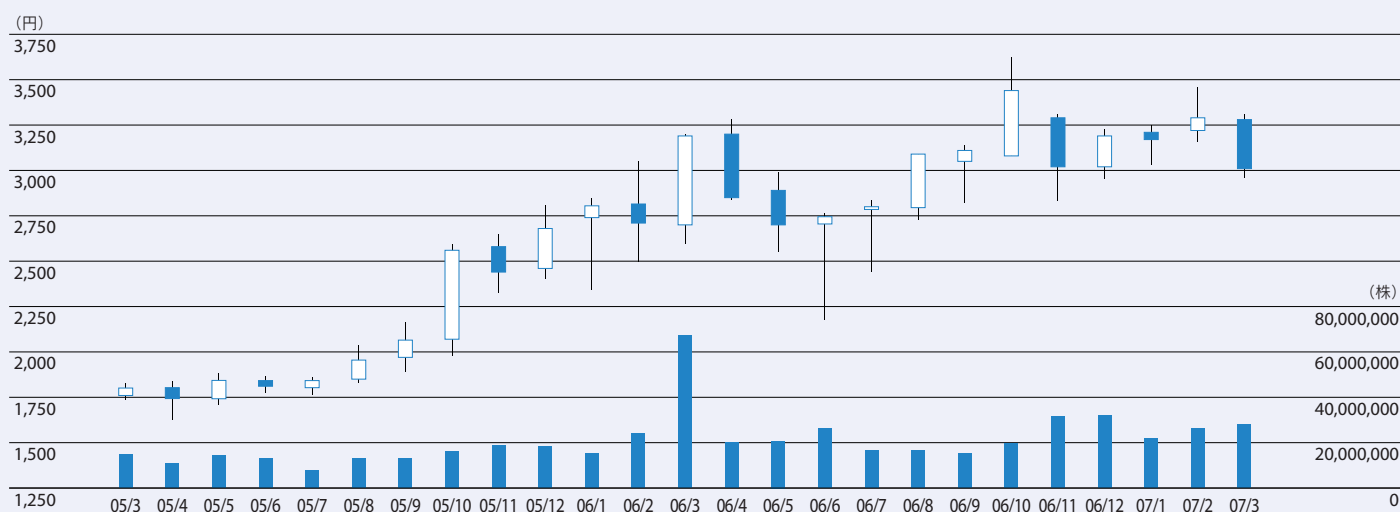
**電話(通話料無料)** 0120-244-479(本店証券代行部)  
0120-684-479(大阪証券代行部)

**インターネット** <http://www.tr.mufig.jp/daikou/>

**お問い合わせ先:** 豊田通商株式会社 広報・IR室  
〒100-8320 東京都千代田区丸の内三丁目8番1号  
電話 (03)5288-2081  
ファクシミリ (03)5288-9063

(名古屋)  
〒450-8575 名古屋市中村区名駅四丁目9番8号  
電話 (052)584-5011  
ファクシミリ (052)584-5659  
インターネット <http://www.toyota-tsusho.com/>

## 株価と売買高の推移:



---

## 豊田通商

---

- **1936年** トヨタ車の販売に対する金融を目的として「トヨタ金融株式会社」を設立
- **1942年** 商号を「豊田産業株式会社」に変更し、トヨタ系各社の証券保有業務を兼ねる
- **1945年** 組織再編および業務の整備をはかり、貿易・商事分野へ進出
- **1947年** 第二次財閥指定により持株会社の指定を受け解散
- **1948年** 企業再建整備計画を完了し、豊田産業株式会社の商事部門を継承して「日新通商株式会社 (Nissin Tsusho Kaisha Ltd.)」(現在の豊田通商)を設立
- **1956年** 商号を「豊田通商株式会社 (Toyoda Tsusho Kaisha, Limited)」に変更
- **1957年** 海外で初めてとなる合弁会社「Toyoda Thailand Co., Ltd.」を設立
- **1960年** 海外で初めてとなる子会社「Toyoda New York, Inc.」を設立
- **1961年** 名古屋証券取引所市場第二部に上場
- **1964年** ドミニカ共和国向けを皮切りにトヨタ完成車の輸出を開始
- **1975年** 名古屋証券取引所市場第一部に指定替え
- **1977年** 東京証券取引所市場第一部に上場
- **1985年** 第一回無担保転換社債(100億円)を発行  
東京支店を東京本社に昇格し、名古屋と合わせ2本社制となる
- **1987年** ユーロ市場において、ワラント債(7,000万米ドル)を発行  
商号を「豊田通商株式会社 (Toyota Tsusho Corporation)」に変更
- **1999年** 加商株式会社と業務提携
- **2000年** 株式会社トーメンと資本・業務提携  
加商株式会社と合併
- **2003年** 株式会社トーメンの第三者割当増資50億円を引受け
- **2006年** 株式会社トーメンと合併

---

# ネットワーク

(2007年6月1日現在)

## 組織図



## 住所

### 日本

#### 豊田通商株式会社

名古屋本社：  
〒450-8575 名古屋市中村区名駅四丁目9番8号  
センチュリー豊田ビル

東京本社：  
〒100-8320 東京都千代田区丸の内三丁目8番1号  
豊田通商丸の内ビル

大阪、浜松、豊田、刈谷、北海道、東北、新潟、北陸、広島、九州、  
松本、三島、福山、高松

### 北米

#### TOYOTA TSUSHO AMERICA, INC.

Head Office: 7300 Turfway Rd., Suite 500, Florence,  
KY 41042, U.S.A.

Ann Arbor, Arkansas, Atlanta, Battle Creek, Boston,  
Chicago, Columbus, Detroit, Fremont, Georgetown,  
Hollywood, Houston, Huntsville, Jackson, Lafayette,  
Los Angeles, Memphis, Miami, Missouri, New York,  
Ontario, Pittsburgh, Princeton, San Antonio, San Diego,  
San Francisco, Tennessee, West Virginia

### 中南米

#### TOYOTA TSUSHO CORPORATION

Bogota, Santiago, Lima

#### TOYOTA TSUSHO AMERICA, INC.

San Jose

#### TOYOTA TSUSHO DE VENEZUELA, C.A.

Edif. Parque Cristal, Torre Este, Piso 3, Oficina 3-12  
Av. Francisco de Miranda, Los Palos Grandes, Caracas,  
Venezuela

#### S.C. TOYOTA TSUSHO do BRASIL LTDA.

Edifício Parque Cultural Paulista  
Avenida Paulista 37-5 andar,  
CEP 01311-902, Bairro, Paraiso, Sao Paulo, SP, Brazil

#### TOYOTA TSUSHO ARGENTINA S.A.

Ruta Panamericana Km.29.4 (B1618EZE), El Talar,  
Provincia de Buenos Aires, Argentina

### 欧州

#### TOYOTA TSUSHO EUROPE S.A.

Head Office: Belgicastraat 13, 1930 Zaventem, Belgium  
Budapest, Liberec, Milan, Neuss, Paris, Prague, Rotterdam,  
Valenciennes, Walbrzych

#### TOYOTA TSUSHO U.K. LTD.

Head Office: 7th Floor, 140 London Wall, London,  
EC2Y 5DN, England

Derby

### ロシア&CIS

#### TOYOTA TSUSHO CORPORATION

Almaty, Moscow, Tashkent

### アフリカ

#### TOYOTA TSUSHO CORPORATION

Alexandria, Alger, Cairo, Tunis

#### TOYOTA TSUSHO AFRICA PTY. LTD.

Head Office: 5th Floor, 138 West St., Sandton, South Africa  
Durban, Nairobi

### 中近東

#### TOYOTA TSUSHO CORPORATION

Amman, Dubai, Jeddah, Sharjah

#### TOYOTA TSUSHO EUROPE S.A.

Gebze Kocaeli

#### TOMEN IRAN LIMITED LIABILITY COMPANY

No. 27 Shahid Naghdi St., Ostad Motahari Avenue,  
Tehran, 1576643535, Iran

### アジア

#### TOYOTA TSUSHO CORPORATION

Makati, Beijing, Guangzhou, Hanoi, Ho Chi Minh,  
Vientiane, Jakarta, Yangon, Dhaka, Colombo, Islamabad,  
Lahore, Karachi

#### TOYOTA TSUSHO KOREA CORPORATION

Rm. No. 1809, Kukudong Bldg., 60-1, 3 Ka, Chungmuro,  
Chung-gu, Seoul, Korea

#### TOYOTA TSUSHO PHILIPPINES CORPORATION

Block 4, Lot 2, Main Road 3, Calamba Premiere  
International Park, Calamba Laguna, Philippines

#### TOYOTA TSUSHO (CHINA) CO., LTD.

Rm. No. 220 Beijing Fortune Bldg. No. 5, Dong San Huan  
Bei Lu Chaoyang District, Beijing, China

#### TOYOTA TSUSHO (DALIAN) CO., LTD.

7F Senmao Bldg., 147 Zhongshan Rd., Dalian, China  
Harbin, Shengyang

#### TOYOTA TSUSHO (TIANJIN) CO., LTD.

Rm. No. 1710, Tianjin Guoji Daxia 75 Nanjing Lu, Heping  
Qu, Tianjin, China

Beijing, Changchun

#### TOYOTA TSUSHO (SHANGHAI) CO., LTD.

12th Floor, KWAH CENTER, 1010 Huaihai Zhong Rd.,  
Shanghai, China

Chengdu, Chongqing, Hangzhou, Nanjing, Nantong,  
Qingdao, Wuxi, Yantai

#### TOYOTA TSUSHO (GUANGZHOU) CO., LTD.

Rm. No. 5503, Citic Plaza, 233 Tian He North Rd.,  
Guangzhou, China

#### TOYOTA TSUSHO (H.K.) CORPORATION LTD.

Rm. No. 2702, Block 1, 27th Floor, Admiralty Centre, 18  
Harcourt Rd., Hong Kong, China  
Xiamen

#### CHEN TAI FONG CO., LTD.

5F., No. 101 Songren Rd., Sinyi District, Taipei City, Taiwan

#### TOYOTA TSUSHO (THAILAND) CO., LTD.

607 Asoke-Dindaeng Rd., Kwaeng Dindaeng, Khet  
Dindaeng, Bangkok 10400, Thailand

#### KASHO INTERNATIONAL (THAILAND) CO., LTD.

607 Asoke-Dindaeng Rd., Kwaeng Dindaeng, Khet  
Dindaeng, Bangkok 10400, Thailand

#### TOYOTA TSUSHO (MALAYSIA) SDN. BHD.

Rm. No. 1404, Wisma Lim Foo Yong, No. 86 Jalan Raja  
Chulan, 50718 Kuala Lumpur, Malaysia

#### TOYOTA TSUSHO (SINGAPORE) PTE. LTD.

600 North Bridge Rd. No.19-01 Parkview Square,  
Singapore 188778

#### P.T. TOYOTA TSUSHO INDONESIA

Head Office: Mid Plaza 2 Bldg. 10th Floor, Jl. Jend.  
Sudirman kav. 10-11 Jakarta 10220, Indonesia  
Bandung, Cibitung, Surabaya

#### MYANMAR TOYOTA TSUSHO CO., LTD.

Sedona Business Suite No. 03-12 No. 1, Kaba Aye Pagoda  
Rd., Yankin Township, Yangon, Myanmar

#### TOYOTA TSUSHO INDIA PVT. LTD.

Bldg. No. 4, Plot No. 20, Toyota Techno Park, Bidadi  
Ind. Area, Ramanagar Taluk, Bangalore (Rural) District,  
562 109 India

Bangalore, Mumbai, New Delhi

### オセアニア

#### TOYOTA TSUSHO (AUSTRALASIA) PTY. LTD.

231-233 Boundary Rd, Laverton North, Vic 3026, Australia  
Sydney

#### TOYOTA TSUSHO (N.Z.) LTD.

Level 16, Westpac Tower, 120 Albert St., Auckland 1,  
New Zealand

# 主要連結子会社および関連会社

(2007年3月31日現在)

## 主要地域子会社

会社名	所在国	出資比率	事業内容
Toyota Tsusho (China) Co., Ltd.	中国	100.00	商社
Toyota Tsusho (Dairen) Co., Ltd.	中国	100.00	商社
Toyota Tsusho (Tianjin) Co., Ltd.	中国	100.00	商社
Toyota Tsusho (Shanghai) Co., Ltd.	中国	100.00	商社
Toyota Tsusho (Guangzhou) Co., Ltd.	中国	100.00	商社
Toyota Tsusho (H.K.) Corporation Limited	中国	100.00	商社
Toyota Tsusho Korea Corporation	韓国	100.00	商社
Chen Tai Fong Co., Ltd.	台湾	74.77	商社
Toyota Tsusho Philippines Corporation	フィリピン	100.00	商社
Toyota Tsusho (Thailand) Co., Ltd.	タイ	49.00	商社
Kasho International (Thailand) Co., Ltd.	タイ	69.83	商社
Myanmar Toyota Tsusho Co., Ltd.	ミャンマー	100.00	商社
Toyota Tsusho (Malaysia) Sdn. Bhd.	マレーシア	51.00	商社
Toyota Tsusho (Singapore) Pte. Ltd.	シンガポール	100.00	商社
P.T. Toyota Tsusho Indonesia	インドネシア	100.00	商社
Toyota Tsusho (Australasia) Pty. Ltd.	オーストラリア	100.00	商社
Toyota Tsusho (N.Z.) Ltd.	ニュージーランド	100.00	商社
Tomen Iran Ltd.	イラン	100.00	商社
Toyota Tsusho Europe S.A.	ベルギー	100.00	商社
Toyota Tsusho U.K. Ltd.	イギリス	100.00	商社
Toyota Tsusho Africa Pty. Ltd.	南アフリカ	100.00	商社
Toyota Tsusho America, Inc.	アメリカ	100.00	商社
Toyota Tsusho de Venezuela C.A.	ベネズエラ	100.00	商社
S.C. Toyota Tsusho do Brasil Ltda.	ブラジル	100.00	商社
Toyota Tsusho Argentina S.A.	アルゼンチン	100.00	商社

## 金属本部

会社名	所在国	出資比率	事業内容
豊田スチールセンター株式会社	日本	90.00	金属の加工および保管
豊通鉄鋼販売株式会社	日本	99.00	鋼材・特殊鋼および鋼管の販売および加工
愛知鋼管工業株式会社	日本	100.00	冷間引抜鋼管の製造・販売および二次・三次加工
株式会社関東コイルセンター	日本	100.00	金属の加工および販売
オリエンタル鋼業株式会社	日本	100.00	金属の加工、塗装および販売
株式会社プロスチール	日本	61.30	特殊鋼材の加工および販売
豊通非鉄センター株式会社	日本	65.00	アルミコイルの加工
豊通マテリアル株式会社	日本	100.00	非鉄原料・製品の販売および鉄鋼原料の集荷
豊通リサイクル株式会社	日本	97.02	自動車触媒貴金属の回収・販売およびASRリサイクル事業
豊田メタル株式会社	日本	50.00	ELVからの金属屑類の回収・加工・販売、家電廃棄物の処理
株式会社エコライン	日本	100.00	ELVリサイクルおよび工場廃棄物に関するシステム開発・運用
阪神興業株式会社	日本	25.00	鉄鋼管部品の製造

会社名	所在国	出資比率	事業内容
Tianjin Fengtian Steel Process Co., Ltd.	中国	70.00	鋼板の加工および販売
Toyota Tsusho Metals Ltd.	イギリス	100.00	ロンドン金属取引所 (LME) ブローカー
Toyota Tsusho India Private Ltd.	インド	95.40	鋼板の加工・販売および物流
Toyota Tsusho Technopark (M) Sdn. Bhd.	マレーシア	95.10	工場団地の管理運営
Poland Smelting Technologies "POLST" Sp.zo.o.	ポーランド	85.10	アルミ溶湯の供給事業
Siam Hi-Tech Steel Center Co., Ltd.	タイ	47.84	鋼材の加工および販売
Top Tube Manufacturing Co., Ltd.	タイ	18.98	金属製小型精密パイプの製造・販売
P.T. Steel Center Indonesia	インドネシア	50.00	鋼材の加工および販売
Alpha Industries Bhd.	マレーシア	29.92	銅線、巻線、ケーブル、電線等の製造・販売
O.Y.L. Steel Center Sdn. Bhd.	マレーシア	20.10	鋼材の加工および販売
Nanjing Yunhai Magnesium Co., Ltd.	中国	20.00	マグネシウム合金の製造・販売
Tovecan Corporation Ltd.	ベトナム	26.36	ブリキ缶の製造・販売およびブリキ鋼板の販売
CFT Vina Copper Co., Ltd.	ベトナム	31.00	銅荒引線の製造・販売

## 機械・エレクトロニクス本部

会社名	所在国	出資比率	事業内容
豊通エンジニアリング株式会社	日本	100.00	機器の企画・開発、製造・販売、据付、メンテナンス、技術サービス
豊通エスケー株式会社	日本	100.00	繊維機械の輸出入および販売
株式会社トーメンテクノソリューションズ	日本	100.00	産業機械・環境関連設備の輸出入・国内販売
ウェステックジャパン株式会社	日本	92.00	風力発電機の輸入・販売およびエンジニアリング、発電機の据付・調整・メンテナンス
株式会社ウインドテック	日本	100.00	風力発電事業企画、風況調査、据付調整および運営
株式会社ウインドテック南十和田	日本	90.00	風力発電事業
株式会社ウインドテック横浜	日本	95.00	風力発電事業
株式会社ウインドテック坊津	日本	100.00	風力発電事業
株式会社エネ・ビジョン	日本	60.87	コジェネ設備の設計・施工・アフターサービス業
株式会社豊通シスコム	日本	100.00	移動体通信、情報通信システム、基幹系システムの開発・保守・運用、デジタルエンジニアリング支援、福利厚生アウトソーシング
株式会社豊通エレクトロニクス	日本	100.00	半導体の販売およびソフト開発
株式会社トーメンエレクトロニクス	日本	40.16	半導体・電子部品・コンピューター周辺機器などの販売
株式会社トーメンデバイス	日本	36.07	半導体メモリーなど電子部品の国内販売
株式会社トムキ	日本	100.00	受動部品・半導体など電子部品の販売
株式会社ピーピーエル	日本	40.16	半導体・電子部品などの一括調達代行業務
Toyota Tsusho Corporation de Mexico S.A. de C.V.	メキシコ	100.00	トヨタ産業車両・部品の販売・メンテナンスサービス
Toyota Tsusho Material Handling U.K. Ltd.	イギリス	100.00	トヨタ産業車両・部品の販売・レンタル・メンテナンスサービス
Toyota Tsusho (Austria) G.m.b.H.	オーストリア	100.00	トヨタ産業車両・部品の販売・メンテナンスサービス
Industrial Tech Services, Inc.	アメリカ	51.00	機械設備の設計・制作、据付、改造およびエンジニアリング
Tomen (Singapore) Electronics Pte. Ltd.	シンガポール	40.16	半導体・電子部品・コンピューター周辺機器などの販売
Tomen Electronics (Hong Kong) Limited	中国	40.16	半導体・電子部品・コンピューター周辺機器などの販売
Tomen Electronics America, Inc.	アメリカ	40.16	半導体・電子部品・コンピューター周辺機器などの販売
Tomen Electronics Taiwan Corp.	台湾	40.16	半導体・電子部品・コンピューター周辺機器などの販売
Tomen Electronics (Shanghai) Co., Ltd.	中国	40.16	半導体・電子部品・コンピューター周辺機器などの販売
Tomen Electronics (Thailand) Co., Ltd.	タイ	40.16	半導体・電子部品・コンピューター周辺機器などの販売
Tomen Devices (Shanghai) Co., Ltd.	中国	36.07	半導体メモリーなど電子部品の販売
TT Network Integration Asia Pte. Ltd.	シンガポール	72.80	通信ネットワーク接続構築、通信ネットワーク・システム監視・サポートおよびシステムインテグレーション
TD Scan (U.S.A.) Inc.	アメリカ	73.08	デンソーウェーブ製自動認識装置の輸入・販売・サービス
Tomuki (Hong Kong) Limited	中国	100.00	受動部品・半導体など電子部品の販売
Shanghai Hong Ri International Electronics Co., Ltd.	中国	25.66	半導体・電子部品の販売

## 自動車本部

会社名	所在国	出資比率	事業内容
豊通オートサービス株式会社	日本	100.00	自動車部品、各種機械の販売およびサービス
Toyota TC Hanoi Car Service Corporation	ベトナム	50.00	車両・部品の販売およびサービス
Toyota Tsusho Saigon Motor Service Corporation	ベトナム	62.36	車両・部品の販売およびサービス
T.T.H.K. Co., Ltd.	カンボジア	75.50	車両・部品の販売およびサービス
T.T.A.S. Co., Ltd.	ミャンマー	75.00	車両・部品の販売およびサービス
Toyota Lanka (PTV) Ltd.	スリランカ	100.00	車両・部品の販売およびサービス
Toyota Lakozy Auto Private Ltd.	インド	93.16	車両・部品の販売およびサービス
Toyota Tsusho South Pacific Holdings Pty. Ltd.	オーストラリア	100.00	持ち株会社
TTAF Manegement Ltd.	イギリス	100.00	マネジメントサービス
Establishment Floreden S.A.	英領アンギラ	100.00	持ち株会社
Toyota Tsusho Auto Valenciennes S.A.R.L.	フランス	100.00	車両・部品の販売およびサービス
Toyota Tsusho Automobiles Bordeaux S.A.R.L.	フランス	100.00	車両・部品の販売およびサービス
LMI Holdings B.V.	オランダ	100.00	持ち株会社
Toyota Tsusho Praha spol., s.r.o.	チェコ	100.00	車両・部品の販売およびサービス
Toyota Tsusho Euroleasing Hungary KFT	ハンガリー	51.00	車両・部品の販売およびサービス
Toyota Adria, podjetje za izvoz in promet z vozili, d.o.o.	スロベニア	100.00	車両・部品の販売およびサービス
JV Business Car	ロシア	92.00	車両・部品の販売およびサービス
Toyota Tsusho Vostok Auto Co., Ltd.	ロシア	100.00	車両・部品の販売およびサービス
Too Toyota Tsusho Kazakhstan Auto	カザフスタン	51.00	車両・部品の販売およびサービス
Toyota de Angola, S.A.R.L.	アンゴラ	100.00	車両・部品の販売およびサービス
Toyota Zambia Ltd.	ザンビア	100.00	車両・部品の販売およびサービス
Toyota East Africa Ltd.	ケニア	100.00	車両・部品の販売およびサービス
Toyota Malawi Ltd.	マラウィ	100.00	車両・部品の販売およびサービス
Toyota Zimbabwe (Private) Ltd.	ジンバブエ	100.00	車両・部品の販売およびサービス
LMI Limited	ジンバブエ	100.00	持ち株会社
Comercio de Veiculos Toyota Tsusho Ltd.	ブラジル	100.00	車両・部品の販売およびサービス
Toyota Trinidad & Tobago Ltd.	トリニダード・トバゴ	100.00	車両・部品の販売およびサービス
TTC Auto Argentina S.A.	アルゼンチン	100.00	車両・部品の販売およびサービス
Toyota Jamaica Ltd.	ジャマイカ	80.00	車両・部品の販売およびサービス
D&T Motors Corporation	韓国	46.55	車両・部品の販売およびサービス
Jiangmen Huatong Toyota Motor Sales & Service Co., Ltd.	中国	50.00	車両・部品の販売およびサービス
Harbin Huatong Toyota Motor Service Co., Ltd.	中国	50.00	車両・部品のアフターサービス
Shenyang Huatong Toyota Motor Sales & Service Co., Ltd.	中国	50.00	車両・部品の販売およびサービス
Xian Huatong Toyota Motor Sales & Service Co., Ltd.	中国	50.00	車両・部品の販売およびサービス
Ulumuqi Huatong Toyota Motor Sales & Service Co., Ltd.	中国	40.00	車両・部品の販売およびサービス
Guangzhou Huatong Toyota Motor Sales & Service Co., Ltd.	中国	50.00	車両・部品の販売およびサービス
Hinopak Motors Ltd.	パキスタン	29.67	トラック・バスおよび部品の製造・販売
Toyota Tsusho Automobile London Holdings Ltd.	イギリス	100.00	持ち株会社
Toyota Motor Hungary KFT	ハンガリー	50.00	車両・部品の販売
Toyotoshi S.A.	パラグアイ	23.00	車両・部品の販売およびサービス

## エネルギー・化学品本部

会社名	所在国	出資比率	事業内容
豊通プラケム株式会社	日本	100.00	樹脂原料・製品および化学品の販売
第一石鹼株式会社	日本	100.00	合成洗剤・石鹼の製造・販売
ダイソー化成株式会社	日本	100.00	合成樹脂成形加工
株式会社トーマンケミカル	日本	100.00	各種化学品の国内販売・輸出入
トーマンプラスチック販売株式会社	日本	100.00	合成樹脂・合成ゴムの原料および製品の国内販売・輸出入
三洋化成工業株式会社	日本	19.58	繊維用・産業用界面活性剤をはじめとする化学品の製造・販売
東郷樹脂株式会社	日本	39.71	合成樹脂の加工
日本ミストロン株式会社	日本	34.00	非金属鉱物の粉碎加工
日本天然ガス株式会社	日本	40.98	水溶性天然ガスの開発・採取および販売、 医薬用・工業用ヨウ素の製造および販売
日本合成洗剤株式会社	日本	35.63	家庭用・工業用洗剤の製造および販売
豊田ケミカルエンジニアリング株式会社	日本	100.00	産業廃棄物の中間処理および廃棄物・潤滑油・固形化燃料の 製造・販売
豊通石油販売株式会社	日本	65.30	石油製品などの販売ならびにサービスステーションの運営
豊通エネルギー株式会社	日本	100.00	LPG、燃料油、潤滑油などの販売および油槽所の運営
株式会社トーマンパワー寒川	日本	70.00	電力卸供給事業
株式会社ユーラスエナジーホールディングス	日本	40.00	風力発電事業統括会社
Deepwater Chemicals, Inc.	アメリカ	100.00	ヨード化合物の製造・販売
Dewey Chemical Inc.	アメリカ	100.00	ヨードの製造・販売
Eastern Chemical Co., Ltd.	タイ	87.20	糖蜜によるエチルアルコールの製造
Thai Chemical Terminal Co., Ltd.	タイ	83.64	溶剤の販売
Korea Fine Chemical Co., Ltd.	韓国	23.22	各種イソシアネート類およびアミノ酸類の製造・販売
Korea Polyol Co., Ltd.	韓国	23.22	ポリプロピレングリコールの製造・販売
P.T. Kaltim Pasifik Amoniak	インドネシア	25.00	アンモニアの製造・販売
Wuxi Advanced Kayaku Chemical Co., Ltd.	中国	20.00	染料の製造・販売
Philippine Prosperity Chemicals Inc.	フィリピン	40.00	溶剤の販売
Toyoda Gosei U.K. Ltd.	イギリス	20.00	合成樹脂・ゴム製品の製造・販売
Toyota Tsusho Mining (Australia) Pty. Ltd.	オーストラリア	100.00	石炭採掘事業への投資および同事業の運営
Toyota Tsusho Investment (Australia) Pty. Ltd.	オーストラリア	100.00	金融業
Tomen Toyota Tsusho Petroleum (S) Pte. Ltd.	シンガポール	100.00	原油・石油製品・バンカーオイルの対日輸出および海外取引
Tomen Power (Singapore) Pte. Ltd.	シンガポール	100.00	発電事業統括会社
Tomen Panama Asset Management S.A.	パナマ	100.00	金融業
Kwarta Ocean S.A.	パナマ	100.00	海運業
Kwarta Maritime S.A.	パナマ	100.00	海運業
Kwarta Shipping S.A.	パナマ	100.00	海運業
Centragas-Transportadora de Gas de la Region Central de AP Gasoductos Administracion & CIA., S.C.A.	コロンビア	25.00	天然ガスの輸送
Tomen Telecom (Thailand) Limited	タイ	84.36	情報通信機器の販売など

## 食料本部

会社名	所在国	出資比率	事業内容
株式会社サンフィード	日本	100.00	輸入乾牧草販売
中部食糧株式会社	日本	100.00	業務用米・特定米穀の販売、冷凍・冷蔵食品の卸売
トーマンフーズ株式会社	日本	100.00	各種食品・食材の卸売
関東グリーンターミナル株式会社	日本	59.82	飼料用穀物サイロ、港湾運輸、通関業務
東北グリーンターミナル株式会社	日本	88.78	飼料用穀物サイロ、港湾運輸、通関業務
東洋グリーンターミナル株式会社	日本	99.00	飼料用穀物サイロ、港湾運輸、通関業務
東灘トーマンサイロ株式会社	日本	97.51	飼料用穀物サイロ、港湾運輸、通関業務
東北合同倉庫株式会社	日本	63.75	飼料用倉庫・運輸業
株式会社グランプラス	日本	97.50	チョコレート類の製造・販売
株式会社山吉	日本	94.06	業務用食品の卸売
クレードル食品株式会社	日本	45.23	農産物加工缶詰製品の製造・販売
播州調味料株式会社	日本	50.00	アミノ酸液調味料の製造・販売
Oleos "MENU" Industria e Comercio Ltda.	ブラジル	100.00	綿実油製品の製造・販売
Tianjin Commercial River Cereals, Oils & Foodstuffs Co., Ltd.	中国	100.00	豆・穀類などの加工販売
Quingdao Jiaodong Foodstuffs Development Co., Ltd.	中国	40.00	農産品の販売
Quingdao Jingxi Food Co., Ltd.	中国	30.00	農産品の加工・販売
Langfang Itokin Food Co., Ltd.	中国	44.50	米穀・米粉の製造および販売
K&T Foods Co., Ltd.	中国	50.00	冷凍食品の製造・販売および持ち帰り弁当店の展開
Yantai Sun Glory Foods Co., Ltd.	中国	45.00	ナッツ類の選別・加工販売

## 生活産業・資材本部

会社名	所在国	出資比率	事業内容
株式会社トヨマック	日本	100.00	オフィス家具・住宅設備機器・介護商品などの販売
東和繊維工業株式会社	日本	80.00	繊維製品の製造・販売
株式会社トーマンホットライン	日本	100.00	各種衣料の企画・製造・販売
東洋経編株式会社	日本	100.00	経編・横編・丸編生地等の製造・販売
東洋棉花株式会社	日本	100.00	綿花の売買・輸出入
株式会社レナウンユニフォーム	日本	80.00	ユニフォームおよび関連商品の企画・販売
オニールファーマーイースト株式会社	日本	100.00	オニールブランド商品の企画・販売・ライセンス業務
信友株式会社	日本	20.00	各種繊維原料・製品の輸出入および国内販売
豊通ファミリーライフ株式会社	日本	100.00	保険代理業
豊通インシュアランスマネジメント株式会社	日本	100.00	保険仲立人業
株式会社ケアポートジャパン	日本	75.00	介護報酬債権の買取事業
豊通ニューバック株式会社	日本	75.00	総合梱包資材の製造・販売
株式会社龍村美術織物エーアイ	日本	70.02	輸送機器用生地の開発、製造加工、販売
株式会社小川テック	日本	100.00	ドームスタジアムなどの膜構造建築物の設計・施工
豊通ランバー株式会社	日本	100.00	トラック用車両材・住宅用材など木材製品の輸入、加工、販売
P.T. Tomenbo Indonesia	インドネシア	100.00	化合織糸の製造
Toyo Cotton Co.	アメリカ	100.00	綿花の売買・輸出入
Shanghai Ever Green Textile Co., Ltd.	中国	22.30	アセテート裏地織物の製織・染色加工・販売
Yuen Long Textile Co., Ltd.	中国	35.00	アセテート・ポリエステル・レーヨン・裏地織物の染色・加工・販売
Fujian Daguan Stone Co., Ltd.	中国	20.00	石材の加工・販売
Ningbo Araco Co., Ltd.	中国	20.00	輸送機器用生地の開発・製造・加工・販売

## コーポレート スタッフ部門

会社名	所在国	出資比率	事業内容
豊通物流株式会社	日本	100.00	保管・物流業
三幸運輸株式会社	日本	100.00	港湾・貨物運輸など
ホットライン国際輸送株式会社	日本	100.00	複合一貫輸送業および通い箱事業
豊通ビジネスサービス株式会社	日本	100.00	ファクタリング、経理業務の請負
豊通オフィスサービス株式会社	日本	100.00	アウトソーシング事業(総務)
豊通ヒューマンリソース株式会社	日本	100.00	一般派遣業・特定派遣業・有料紹介派遣業・コンサルティング
P.T. Toyota Tsusho Logistic Center	インドネシア	97.91	保管・物流業
Hot-Line International Transport (H.K.) Limited	中国	100.00	複合一貫輸送業および通い箱事業
Hot-Line International Transport (China) Limited	中国	100.00	複合一貫輸送業および通い箱事業
Tianjin Fengtian International Logistics Co., Ltd.	中国	36.19	保管・物流業
Fong Yu Investment Co., Ltd.	台湾	100.00	事業投資

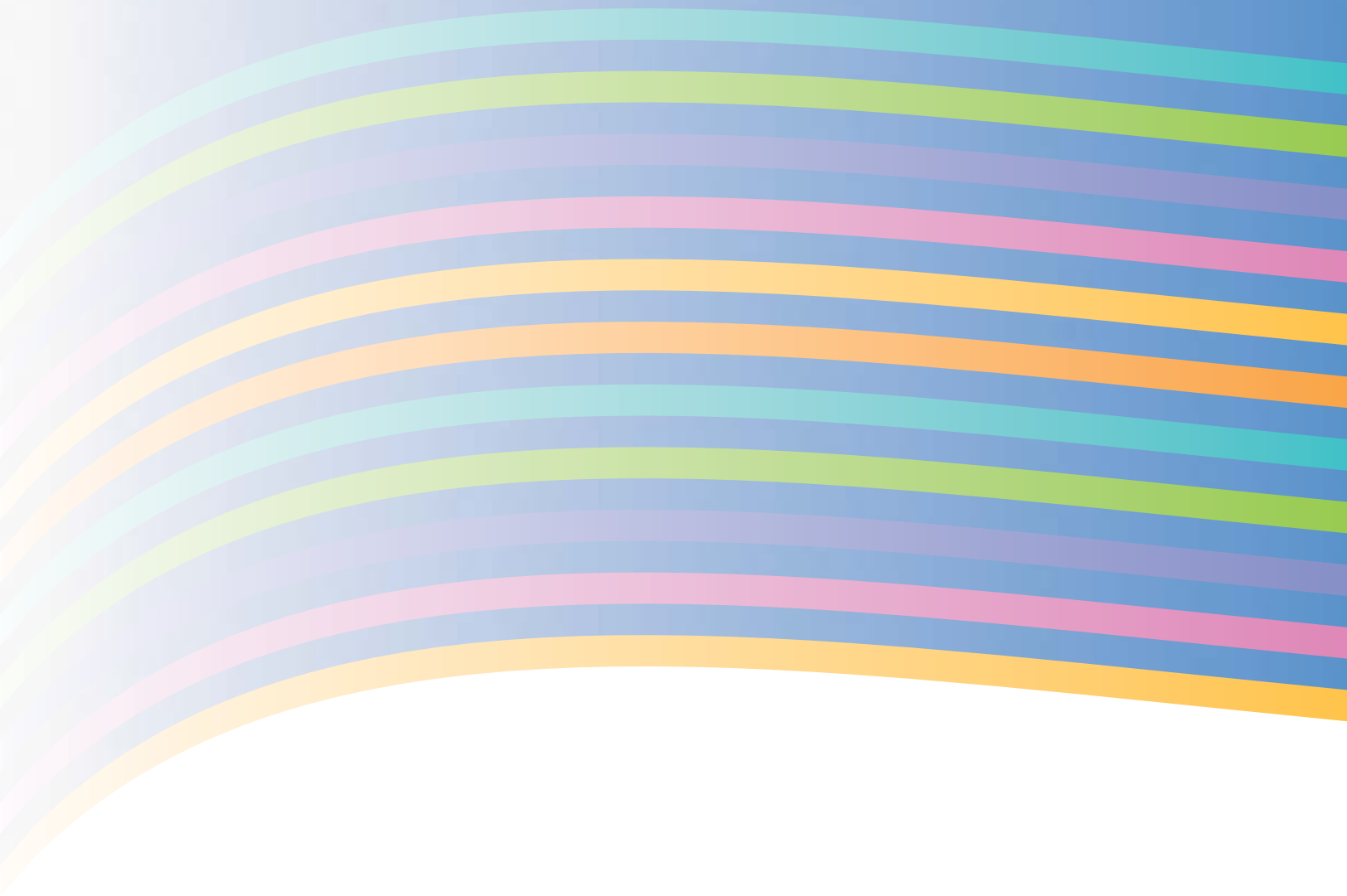
アニュアルレポートの内容に関するお問い合わせ、補足情報をご希望の方は下記までご連絡ください。

〒100-8320

東京都千代田区丸の内三丁目8番1号(豊田通商丸の内ビル) 豊田通商株式会社 広報・IR室

電話(03)5288-2081 ファクシミリ(03)5288-9063

メールアドレス ttc\_ir@pp.toyota-tsusho.com 投資家向けホームページ <http://www.toyota-tsusho.com/ir/>



このアニュアルレポートは、さとうきびの繊維(バガス)より作られた非木材紙を使用し、環境に配慮した植物性大豆油インキを使用し、有害な廃液が出ない“水なし方式”で印刷しています。