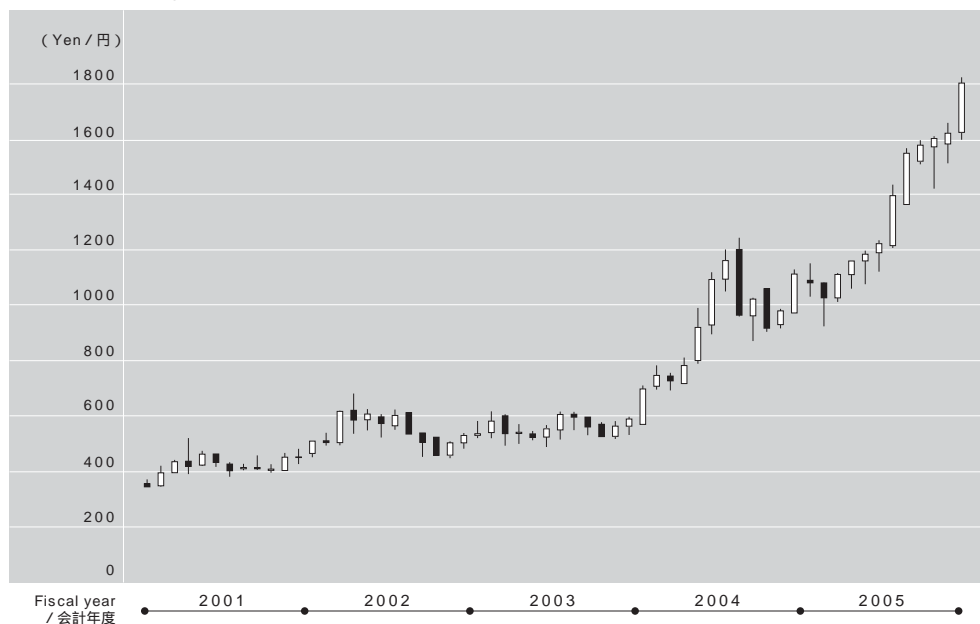


# Common Stock Information / 株式情報

## Stock Price Range / 株価の推移



Fiscal Year / 会計年度	2001/3	2002/3	2003/3	2004/3	2005/3
High / 高値	490	658	591	1,244	1,825
Low / 安値	306	414	468	542	920

Fiscal Year / 会計年度	2001/3	2002/3	2003/3	2004/3	2005/3
Number of Shares Issued / 発行済み株式数	282,867	282,867	282,867	282,867	282,867

Fiscal Year / 会計年度	2001/3	2002/3	2003/3	2004/3	2005/3
Shareholders' Equity per Share / 1株当たり株主資本	525.64	538.36	571.38	677.12	849.16
Net Income per Share / 1株当たり当期純利益	28.73	31.31	66.06	72.75	132.98
Cash Dividends per Share / 1株当たり配当金	7.50	7.50	7.75	8.00	12.00

## The Leading 10 Shareholders / 大株主(上位10名)

(As of March 31, 2005 / 2005年3月31日現在)

Name / 株主名	Shares( Thousands ) / 持株数(千株)	Percentage( % ) / 持株比率
Toyota Motor Corporation / トヨタ自動車株式会社	65,031	23.0
Toyota Industries Corporation / 株式会社豊田自動織機	36,422	12.9
Japan Trustee Service Bank, Ltd. / 日本トラスティ・サービス信託銀行株式会社	25,357	9.0
The Master Trust Bank of Japan, Ltd. / 日本マスタートラスト信託銀行株式会社	12,009	4.3
Mitsui Sumitomo Insurance Co., Ltd. / 三井住友海上火災保険株式会社	9,520	3.4
UFJ Bank Limited / 株式会社UFJ銀行	8,250	2.9
Trust & Custody Services Bank, Ltd. / 資産管理サービス信託銀行株式会社	6,126	2.2
Tokio Marine & Nichido Fire Insurance Co., Ltd. / 東京海上日動火災保険株式会社	5,869	2.1
Aioi Insurance Co., Ltd. / あいおい損害保険株式会社	5,650	2.0
The Sumitomo Trust & Banking Co., Ltd. / 住友信託銀行株式会社	5,645	2.0

## Composition of Shareholders by Category / 所有者別分布状況

(As of March 31, 2005 / 2005年3月31日現在)

Category / 区分	Number of Shareholders / 株主数	Shares( Thousands ) / 株式数(千株)	Composition( % ) / 構成比
Financial Institutions / 金融機関	86	110,053	38.9
Securities Companies / 証券会社	30	713	0.3
Other Domestic Institutions / その他の国内法人	590	124,129	43.9
Foreign Institutions and Individuals / 外国人	146	13,984	4.9
Domestic Individuals, Others / 個人その他	12,117	29,753	10.5
Treasury Stock / 自己株式		4,235	1.5
Total / 合計	12,969	282,867	100.0