



# 九州施設見学会

---

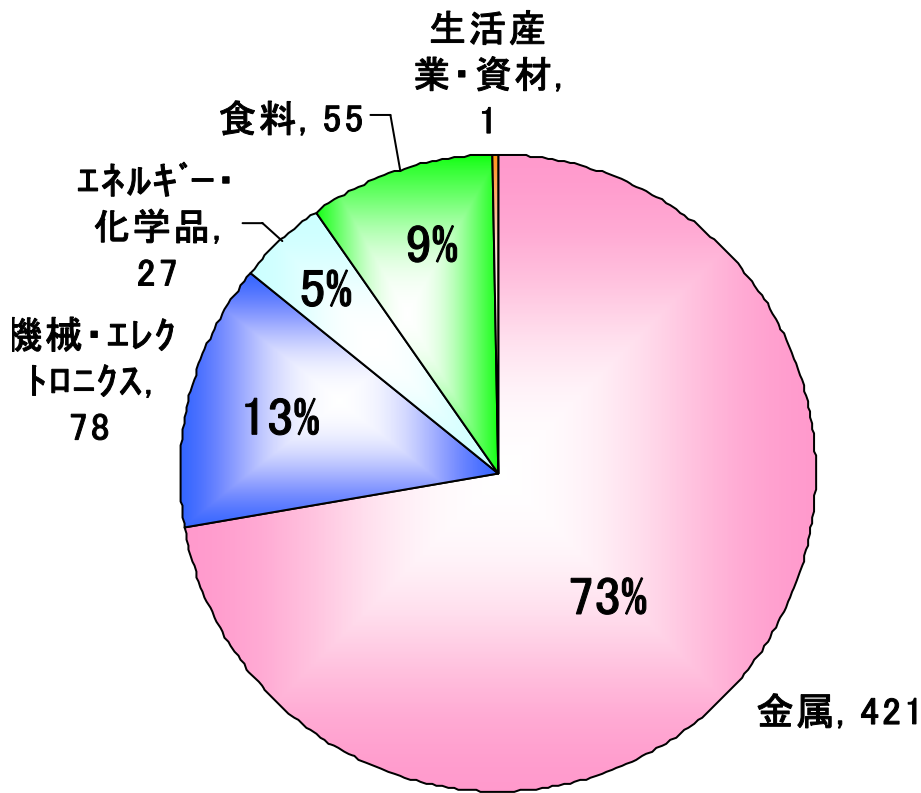
～当社の九州での事業取組み～

広報・IR室  
2008年10月

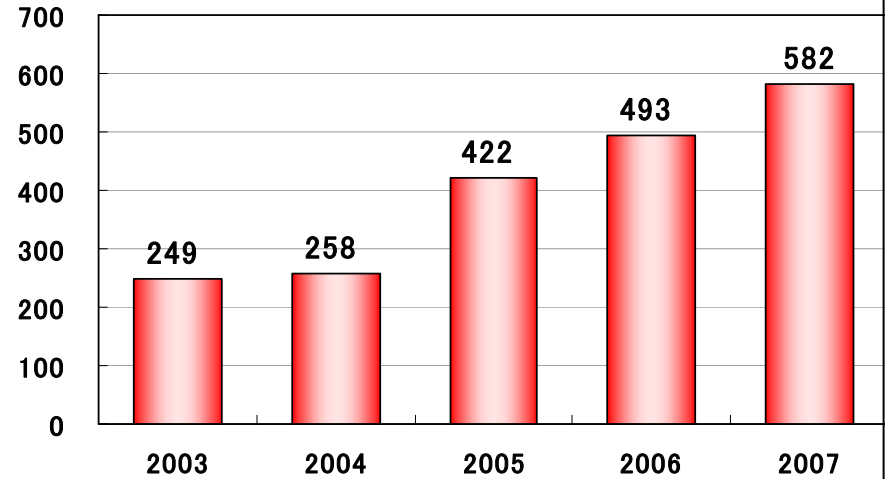


# 当社の九州における事業規模

## ◆ 九州の商品本部別取扱高: **582億円** (2008年3月期)

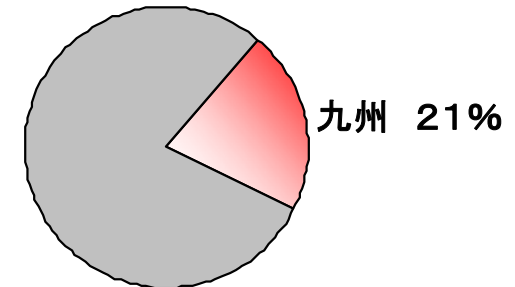


## ◆ 九州の取扱高推移



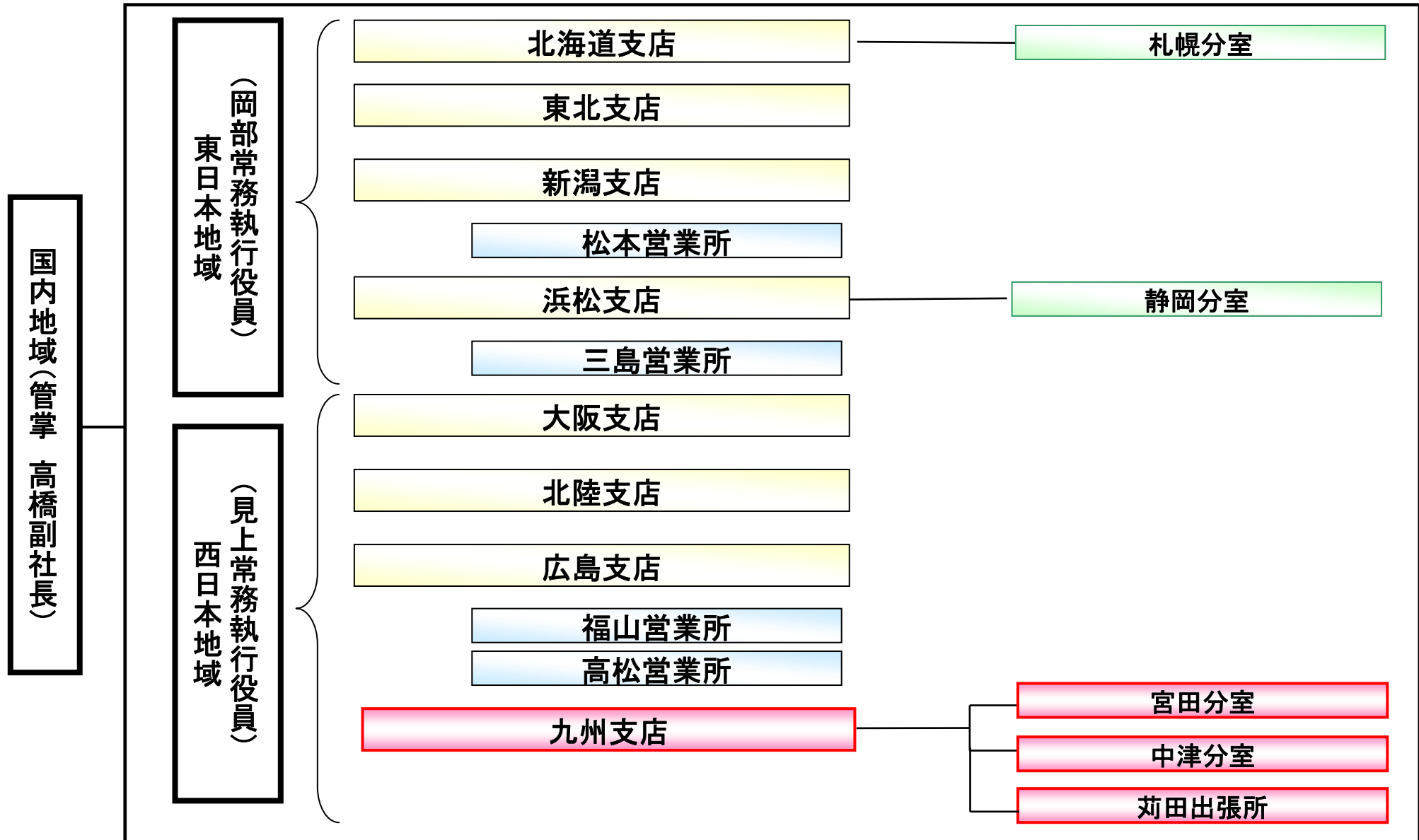
## ◆ 国内支店取扱高で占める割合 (東名阪除く) [単体]

単体ベースの国内支店売上高: 2755億円  
うち、九州売上高: 582億円



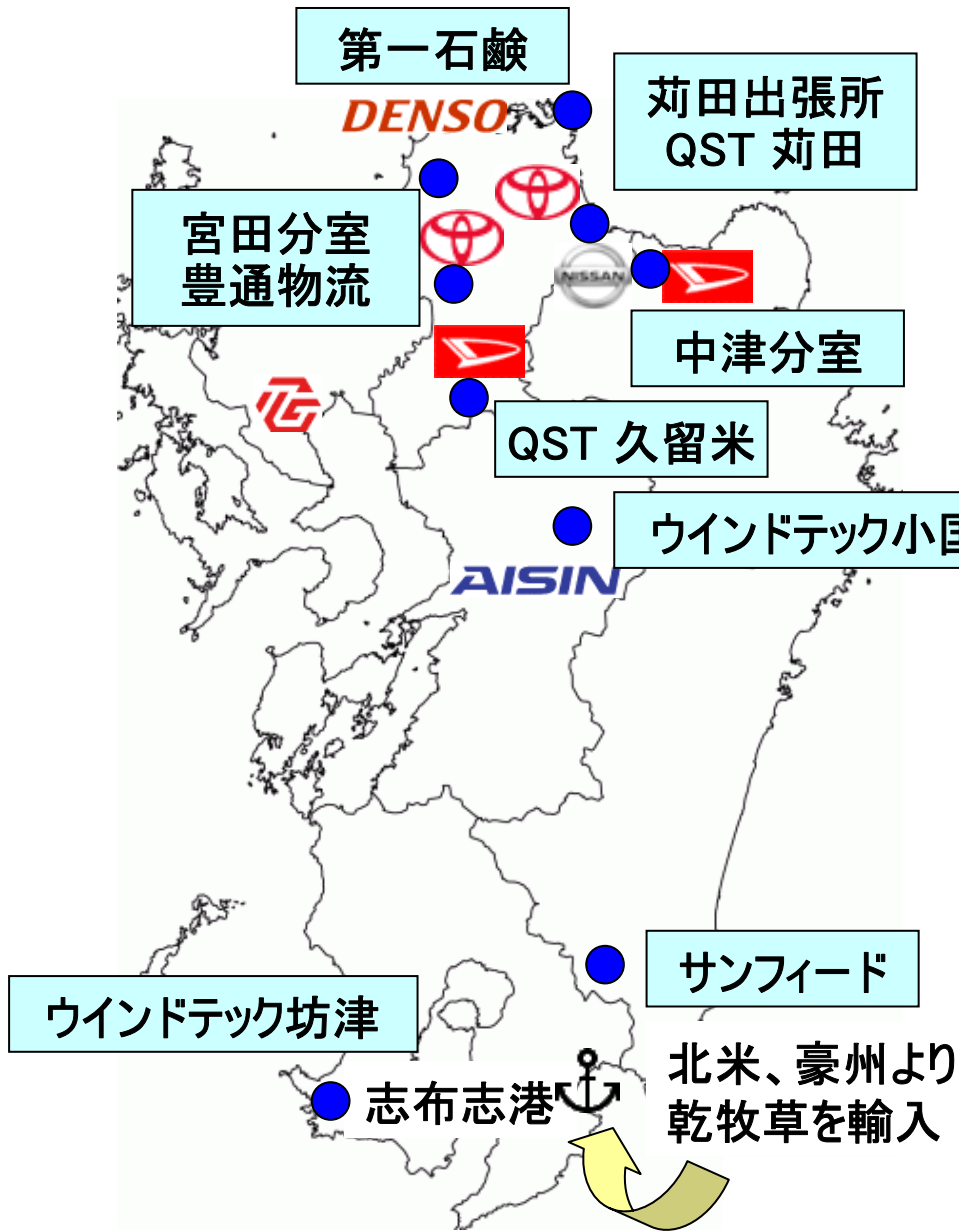


# 国内地域の組織・体制(8支店、4営業所)





# 九州の拠点図



## 自動車分野

金属・樹脂材料、機械設備の調達、海外との部品物流など、自動車生産に深く関わっている

- ・宮田分室 ⇒ トヨタ自動車九州(宮田) 豊通物流
- ・苅田出張所 ⇒ トヨタ自動車九州(苅田・小倉) QST(苅田)
- ・中津分室 ⇒ ダイハツ九州(中津・久留米) QST(久留米)

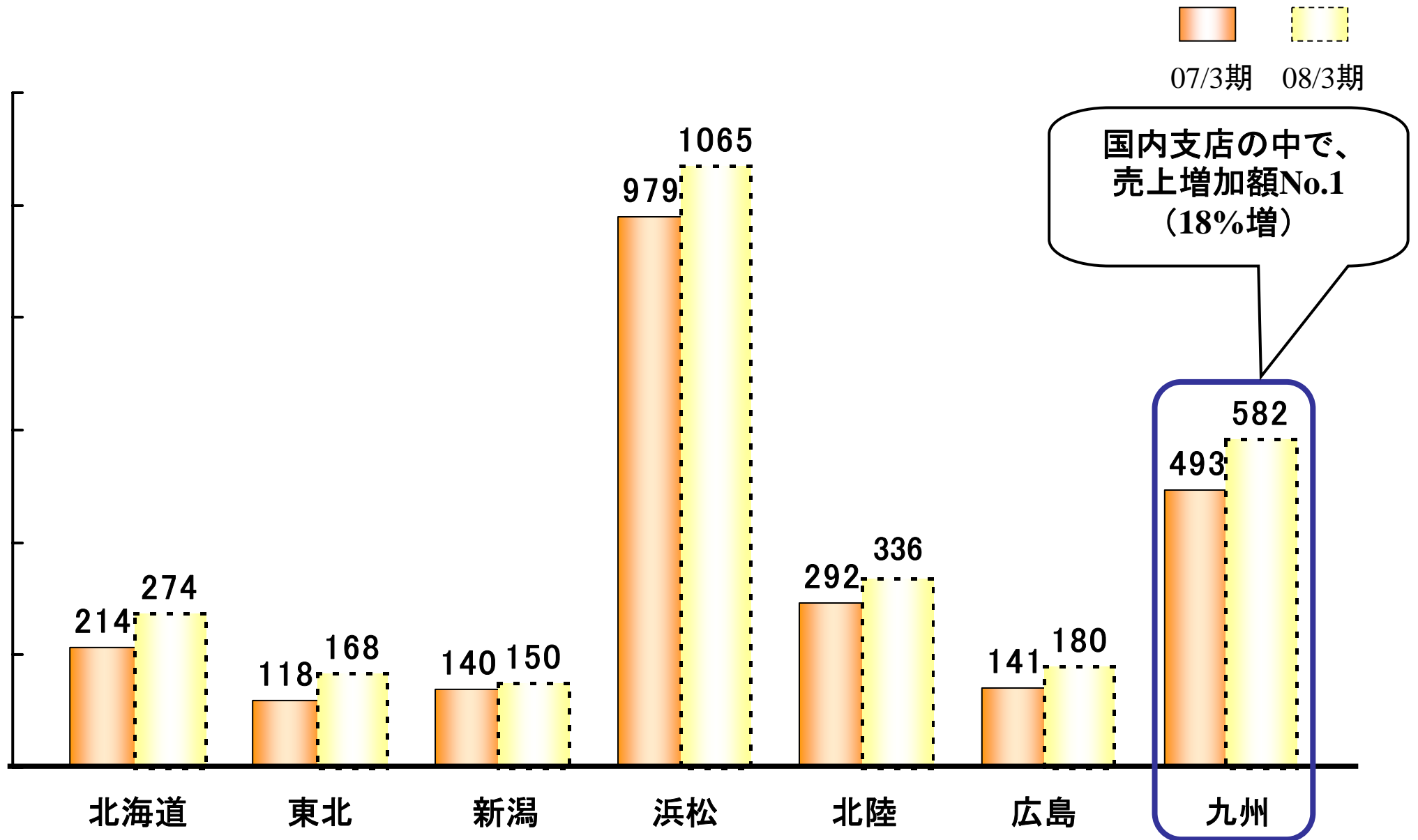
## 非自動車分野

食料分野を中心に様々な事業を展開している

- ・サンフィード+九州支店 ⇒ 北米・豪州より約 7万トン/年の乾牧草を輸入 (全九州の肉・乳牛向け需要の約10%相当)
- ・第一石鹼 ⇒ 洗剤製造
- ・ウインドテック坊津/小国 ⇒ 風力発電事業



# 東名阪除く国内支店の売上高推移 (億円)





- 1) 名称 : 豊田通商株式会社 九州支店
- 2) 住所 : 福岡県福岡市博多区博多駅前1-2-5紙与博多ビル8階
- 3) 事業内容 : 商社活動
- 4) 設立 : 1960年1月(八幡出張所開設)→1994年1月より九州支店
- 5) 代表 : 九州支店長 中畷龍美
- 6) 売上高 : 582億円 (2008年3月期)
- 7) 従業員 : 54名 (内 総合職33名)
  - ・九州金属部: 金属材料の販売、金属屑の回収・販売
  - ・九州機械部: 機械設備の販売
  - ・自動車材料第1部: 自動車用樹脂材料の販売
  - ・穀物油脂部: 牧草及び各種家畜用穀物原料の販売
  - ・保険第1部: 各種保険取り扱い(生損保)
- 8) 主な関連会社: TEMCO(18名)、豊通鉄鋼販売(3名兼任含む)  
豊通マテリアル(6名兼任含む)、豊通食料(1名)  
豊通シスコム(13名)、豊通物流(8名)



# 九州における生産台数(予想値)

福岡県では「北部九州自動車150万台生産拠点の実現を目指す。」

	日産自動車(株) 九州工場	日産車体 九州(株)	トヨタ自動車九州(株)			ダイハツ九州(株)	
			宮田工場	苅田工場	小倉工場	大分(中津) 工場	久留米工場
生産開始	1976年12月 (車両生産)	2009年初旬 (操業予定)	1992年12月	2005年12月	2008年	2004年12月	2008年
敷地面積	236.2ha		113ha	31ha	34ha	130ha	16ha
従業員数	約4500人	約1000人	約7300人	約1100人	約150人	約2600人	約200人
生産能力 (09年度)	<b>53万台</b>	<b>12万台</b>	<b>43万台</b>	44万基	-	<b>46万台</b>	20万基
生産車種 (生産品目)	ティアナ、 エクストレイル、	エルグランド、 クエスト	ハリアー、 ハイランダー、	V6、3.5L エンジン	ハイブリッド用 トランスアクス ル	ミラ、ビーゴ、 アトレーワゴン	軽自動車用 エンジン

出典:福岡県資料



# 当社の九州における主体事業体

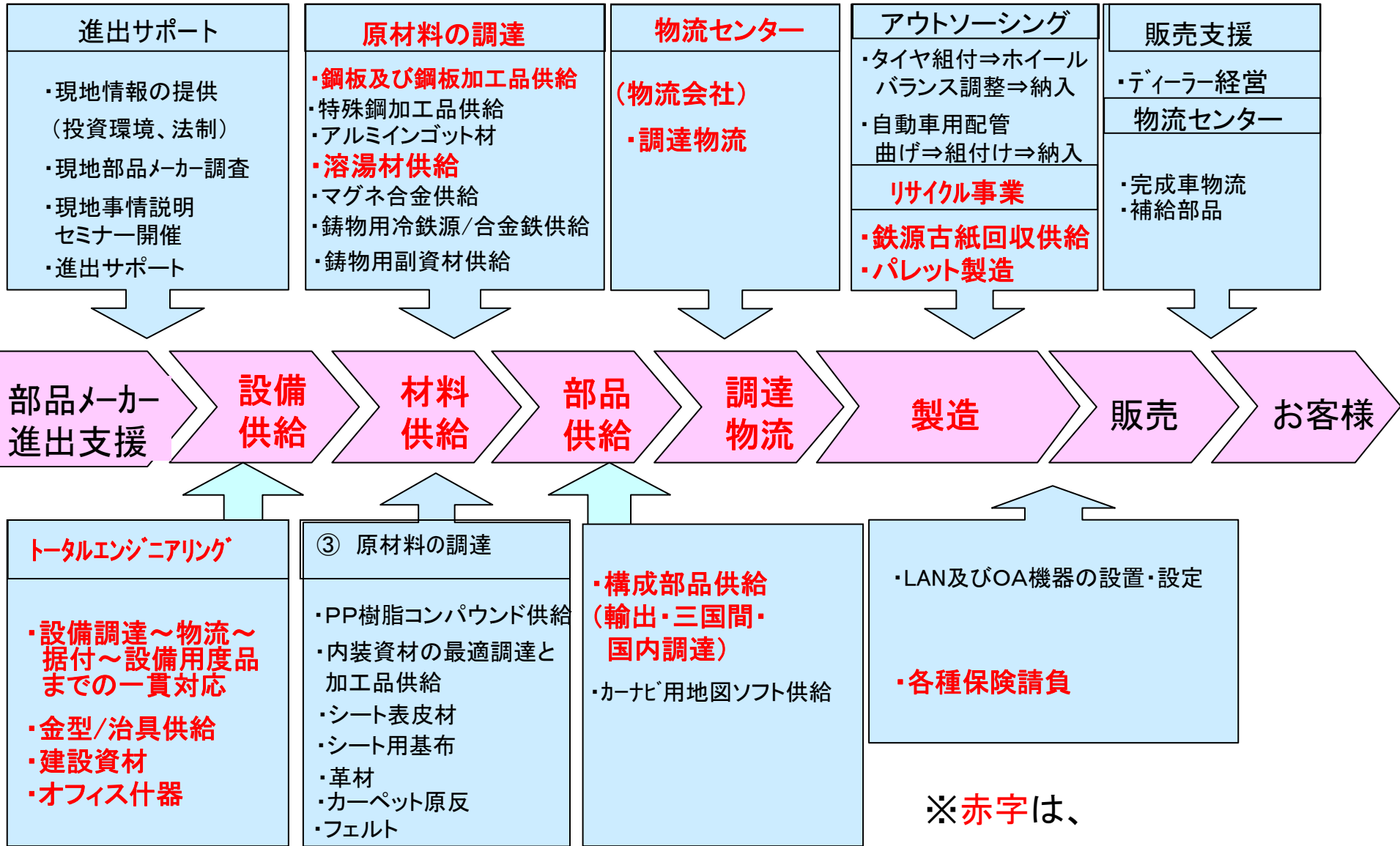
主体事業総投資額: 約70億円

## 九州における投資事業体

事業名	投資額	主な事業内容	従業員数
<b>自動車関連</b>			
① 溶湯事業 【Q-ST 苅田】	25億円	アルミニウム合金の製造・販売	42名
② 溶湯事業 【Q-ST 久留米】	13億円	アルミニウム合金の製造・販売	13名
③ 物流事業 【豊通物流 九州センター】	10億円	商品の保管および配送、通関業	8名
小計	48億円		62名
<b>非自動車関連</b>			
④ 風力発電事業 【ウインドテック坊津】	2.8億円(資本金)	風力発電事業	6名
⑤ 風力発電事業 【ウインドテック小国】	18億円(当社出資49%)	風力発電事業及び自然エネルギーと環境問題学習施設の運営	7名
⑥ 洗剤製造 【第一石鹼】	1億円(資本金)	石鹼 洗剤 洗濯仕上剤 類の製造販売及び輸入販売	36名
⑦ 飼料加工・供給事業 【サンフィード】	0.2億円(資本金)	輸入乾牧草販売	19名
小計	22億円		68名
合計	70億円		130名



# バリューチェーンにおける豊田通商の機能



※赤字は、

九州での事業展開における機能